



# MACONNERIE RENOVATION – RAVALEMENT MONUMENTS HISTORIQUES

5, Rue du Carreau  
BP 1115  
86061 POITIERS CEDEX 9  
Tél : 05 49 41 55 44 – Fax 05 49 41 80 80

E.Mail : [contact@uniscop.com](mailto:contact@uniscop.com)  
Site internet : [www.uniscop.com](http://www.uniscop.com)

# REFERENCES





## **PRESENTATION DE L'ENTREPRISE**

<b><u>Raison sociale</u></b>	<b>Société UNISCOP</b>
<b><u>Forme juridique</u></b>	<b>Coopérative Ouvrière de production à personnel et capital variables</b>
<b><u>Siège social</u></b>	<b>5, Rue du Carreau - BP 1115 86061 POITIERS CEDEX 9 ☎ : 05 49 41 55 44 - 📧 : 05 49 41 80 80 E-mail : <a href="mailto:contact@uniscop.com">contact@uniscop.com</a> Site internet : <a href="http://www.uniscop.com">www.uniscop.com</a></b>
<b><u>Numéro SIRET</u></b>	<b>327 774 931 00031</b>
<b><u>Code APE</u></b>	<b>4399 C</b>
<b><u>Registre du commerce</u></b>	<b>B 327 774 931</b>
<b><u>Références bancaires</u></b>	<b>BNP PARIBAS</b>



## **CHIFFRE D'AFFAIRES**

<b>ANNEE 2008.....</b>	<b>4 243 461 €</b>
<b>ANNEE 2009.....</b>	<b>4 118 432 €</b>
<b>ANNEE 2010.....</b>	<b>4 181 633 €</b>
<b>ANNEE 2011.....</b>	<b>4 407 704 €</b>
<b>ANNEE 2012.....</b>	<b>4 276 280 €</b>
<b>ANNEE 2013.....</b>	<b>4 096 967 €</b>



# MATERIEL DE CHANTIER

## 1 - MATERIEL ROULANT

- ◆ 2 camions de 8 et 21 T. de CU à benne basculante
- ◆ 1 camionnette RENAULT 2T7 Plateau
- ◆ 1 camionnette RENAULT 2T8 PTC fourgon
- ◆ 1 camionnette IVECO 3T5 à benne basculante
- ◆ 3 Véhicules de société
- ◆ 4 abris roulants de chantier
- ◆ 10 bungalows vestiaire
- ◆ 4 bungalows sanitaires
- ◆ 2 bungalows doubles pour réunion

## 2 - MATERIEL DE LEVAGE

- ◆ 4 treuils électriques 200 Kg - 220 mon
- ◆ 2 grues POTAIN HD32B et 356 A
- ◆ 1 Chariot rotatif manitou 17m
- ◆ 1 grue GMR LIEBHEER 70 K
- ◆ 3 palans à chaîne
- ◆ 5 poulies à cliquet

## 3 - MATERIEL DE FABRICATION ET DE TRANSPORT DE BETON

- ◆ 4 bennes à béton avec tuyaux de 800 L.
- ◆ 10 bacs à mortier
- ◆ 8 bétonnières de 280 L.
- ◆ 10 aiguilles vibrantes pneumatiques diam. 50/30
- ◆ 2 truelles mécaniques (hélicoptères) diam. 900

## 4 - MATERIEL DE TERRASSEMENT DE DEMOLITION – PERCAGE

- ◆ 4 compresseurs mobiles de chantier
- ◆ 9 marteaux piqueur de 5 – 10 et 20 Kg
- ◆ 4 marteaux électriques 220 mono pour petits travaux

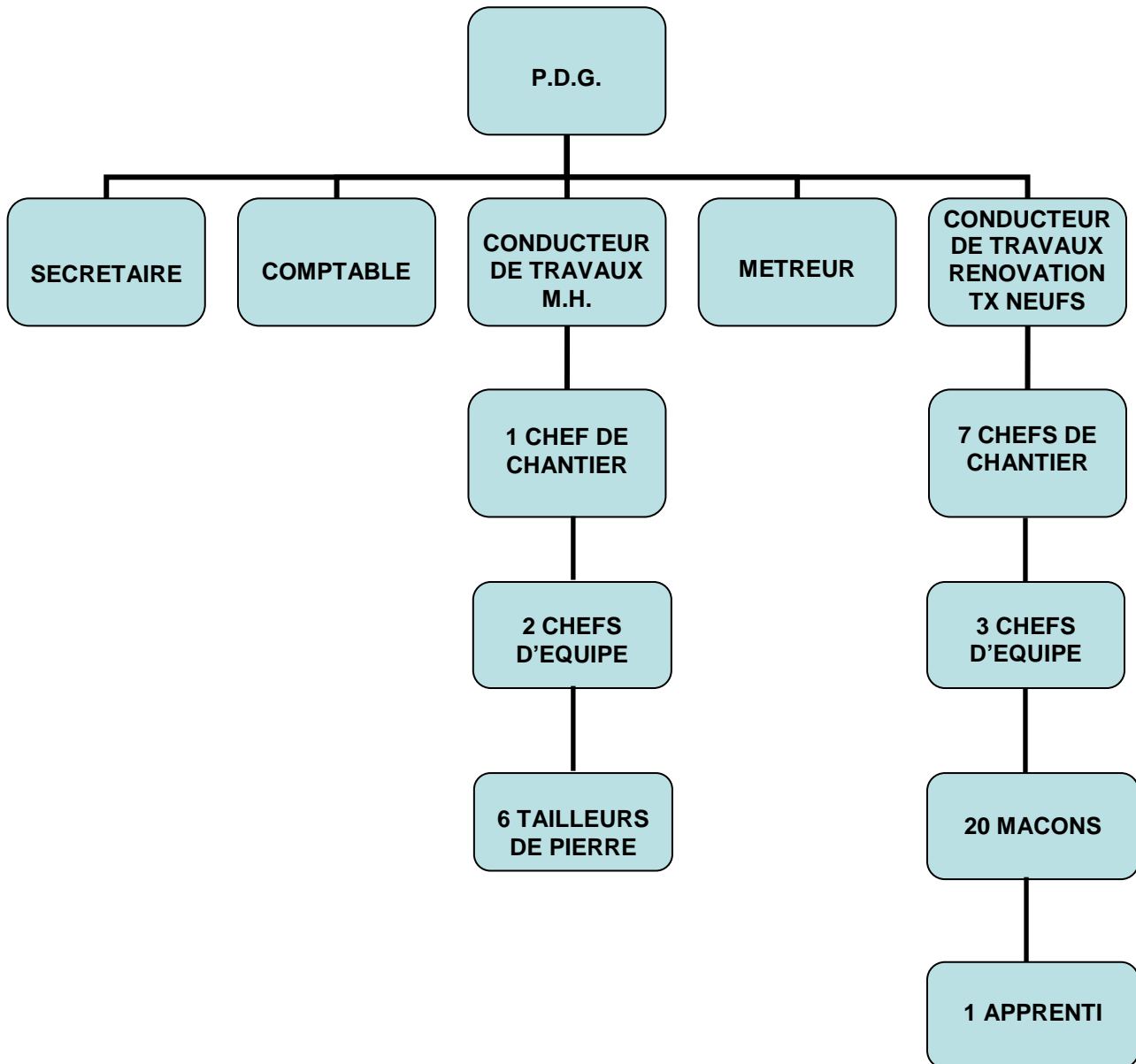
## 5 - MATERIEL DE COFFRAGE ET D'ETAIEMENT

- ◆ 100 M2 de banches métalliques avec rehausses
- ◆ 22 poutrelles DOKA pour étaitement horizontal
- ◆ 600 étais métalliques
- ◆ 2 machines outils à bois pour préparation des coffrages
- ◆ 6 scies circulaires sur table et portative
- ◆ 2 scies sauteuses
- ◆ 2 tronçonneuses à chaîne électrique à bois

## 6 - MATERIEL DIVERS

- ◆ 1 ensemble d'échafaudage MEFRAN + LAYHER
- ◆ 1 lot de tubes et accessoires d'échafaudages MILLS
- ◆ Ponceuses portatives
- ◆ 1 scie à pierre
- ◆ 2 tronçonneuses à chaîne électrique à pierre
- ◆ Tronçonneuses meuleuses portatives
- ◆ Poulies à cliquet
- ◆ Echelles - escabeaux
- ◆ Echafaudages roulant
- ◆ Nettoyeur haute pression
- ◆ Chalumeau à découpe
- ◆ Machine à crépir

# ORGANIGRAMME





## TRAVAUX NEUFS

ANNEES	Chantiers	Nature des travaux	Montant HT
2007	Résidence Tournesol à Poitiers	Construction de 30 logements	847 277
2007	Résidence des Orfèvres à Poitiers	Construction ensemble immobilier de 63 logements	484 380
2007/2008	Foncière Alba à Poitiers	Construction de logements et commerces	464 934
2007/2008	Mairie d'Aslonnes	Construction de la nouvelle mairie	182 867
2007/2008	Résidence Châteauneuf Châtellerault	Construction de 8 logements, bureaux et commerces	412 349
2007/2008	Collège 200 élèves Poitiers	Construction d'un collège	1 046 247
2008	Pôle Culturel de Lussac les Châteaux	Réhabilitation et construction d'un pôle culturel	860 000
2009/2010	Lycée Isaac de l'Etoile Poitiers	Restructuration et extension du Lycée	481 749
2009/2010	Cimetière Hôpital des Champs Poitiers	Reconstruction mur enceinte en moellon	101 388
2009	Ecole de Villeneuve Chauvigny	Extension de l'école et garderie	170 685
2009/2010	IEM de Biard	Construction d'un centre adulte polyhandicapé	636 746
2009/2010	Maison des Sadébriens Sèvres Anxaumont	Construction de la maison des Sadébriens	165 821
2009/2010	Ecole de St Julien l'Ars	Extension de l'école maternelle	153 089
2010/2011	Le Troubadour Poitiers	Installation de la direction « vivre ensemble »	191 888
2010	Banque de France Poitiers	Construction d'un mur de soutènement	66 946
2009/2010	Domaine Apolline Poitiers	Construction de 3 immeubles d'habitation	772 804
2010	PEP 86 à Poitiers	Construction du siège social des PEP 86	220 886
2010/2011	SCI Chaumont Fontaine Fontaine le Comte	Construction d'une crèche	179 050
2010	Boulangerie Leignes s/Fontaine	Construction d'une boulangerie multi-services	64 921
2010/2011	CFA du bâtiment Saint-Benoît	Extension atelier de charpente	92 894
2010/2011	Ateliers Municipaux de Nouaillé	Extension des ateliers municipaux	90 205
2010/2011	Ecole de Dissay	Extension de l'école élémentaire	453 626
2010/2011	IDEF à Saint Benoît	Construction d'une unité éducative pour 12 ados	74 972
2012	Mairie Avanton	Construction nouvelle mairie	178 657
2012	SCCV Valençay	Construction de 2 résidences	424 000
2012/2013	Université Poitiers	Construction d'une hall de sport	872 713
2013	Mairie de Niort	Construction de la maison d'expérimentation	525 488
2013	Mairie de Civray	Construction de la maison de la solidarité	395 300
2013	Mairie de Poitiers	Construction de l'annexe Rue Puygarreau	395 298
2014	Logiparc	Construction de la Résidence de la Serrurerie à Jaunay Clan	269 968
2014	Mairie de Sèvres Anxaumont	Construction de la maison de l'enfance	280 763
2014	Mairie de Civaux	Agrandissement de l'école	87 088
2014	Mairie de St Gervais	Construction d'une maison de santé	328 186



**CREDIT MUTUEL ENSEIGNANT**



**IEM BIARD**



**PUYGARREAU**



**MAISON D'ARCHITECTE**



**MAISON DES SADEBRIENS**



**RESIDENCE DES DUNES**



## REHABILITATION

ANNEES	Chantiers	Nature des travaux	Montant HT
2007/2008	Le Dietrich à Poitiers	Réhabilitation d'un ensemble immobilier	318 131
2007	Château de Villiers	Ravalement du château	166 000
2007	Château de Mauprévoir	Réfection des façades du château + travaux intérieurs	111 000
2007	Crédit Lyonnais à Poitiers	Réhabilitation de l'agence + travaux de ravalement	396
2007	SCI Communauté à Poitiers	Aménagement de logements dans ancienne clinique et travaux de ravalement	532
2007	Poste Maillochon à Poitiers	Travaux de réaménagement	250
2008	Crédit Mutuel à Chauvigny	Aménagement d'une agence bancaire	114 681
2008	Crédit Mutuel à Buxerolles	Aménagement d'une agence bancaire	61 634
2008	Pole Culturel à Lhonnaizé	Transformation de l'ancien presbytère en pole culturel et travaux de ravalement	331 935
2008	Rectorat à Poitiers	Réaménagement des locaux du rectorat	1 780 803
2008	Concord Business Center Poitiers	Réaménagement d'un immeuble à usage de commerces	285 000
2008	CAT André Rideau Adriers	Restructuration et extension du foyer d'hébergement	312 000
2009	AFPA à Châtelleraut	Réhabilitation bâtiments 7 et 9	91 188
2009	Crédit Mutuel à Mirebeau	Aménagement d'une agence bancaire	42 443
2009/2010	Gens du Voyage Châtelleraut	Aménagement aire accueil gens du voyage	288 210
2009/2010	Tannerie de Lavausseau	Restructuration des locaux et espaces extérieurs	262 574
2010/2011	Rectorat à Poitiers	Restructuration du bâtiment C	583 896
2009/2010	Airvault	Réhabilitation du CLSH	191 888
2011	Société Générale	Ravalement des façades	50 775
2010/2011	Maison d'arrêt Poitiers	Réaffectation des locaux	567 226
2011/2012	Hôtel Mercure	Transformation de la chapelle Grimaux en hôtel 5 étoiles et en restaurant	1 342 635
2012	Foncière St Hilaire	Réhabilitation de la résidence Clos des Demoiselles en 42 logements	565 000
2012/2013	EHPAP de La Puye	Réhabilitation et agrandissement de l'EHPAD	988 000
2013	Chapelle des Feuillants	Transformation de la Chapelle en 7 logements	670 000
2013	Hôtel IBIS	Réhabilitation de l'ancienne Caisse d'épargne en hôtel	190 000
2013/2014	EHPAP des Feuillants	Réhabilitation de l'EHPAD	916 000
2013	CAN Niort	Réhabilitation de l'espace Marcel Pagnol en annexe de la Mairie	343 204
2014	Poitiers Virgil	Réhabilitation de l'ancien magasin du Printemps en espace commercial et logements	1 601 134
2014	Abbaye de St Maixent	Réhabilitation du bâtiment 3 de l'Abbaye	166 057





**RECTORAT BATIMENT C**



**FACADE COUR DES COMPTES**



**RECTORAT BATIMENT A**



**HOTEL ET RESTAURANT GRIMAUX**



**POLE CULTUREL LHOMMAIZE**



**CHAPELLE DES FEILLANTS**



## MONUMENTS HISTORIQUES

ANNEES	Chantiers	Nature des travaux	Montant HT
2005	Hôtel Sully Châtelleraut	Restauration du corps du logis – façade nord Pignon Est	203 000
2006/2007	Château de Vinceuil	Restauration corps du logis	155 430
2006/2007	Château de Villiers	Ravalement des façades du château	64 454
2006	Chapelle Ste Marguerite Liglet	Restauration de la chapelle	101 777
2007	Hôtel Sully Châtelleraut	Restauration du Porche d'entrée	81 859
2007	Eglise de Saint-Germain	Restauration générale de l'église Restauration des parements extérieurs & intérieurs	128 777
2007	Cathédrale Saint-Pierre Poitiers	Restauration du parvis	110 712
2007	Eglise de Pindray	Restauration intérieure et drainage	147 319
2007	Eglise de Plaisance	Restauration de la façade sud et du portail ouest	150 801
2007	Eglise de Blanzay	Restauration des façades et du clocher de l'église	124 246
2007	Eglise de Tercé	Rénovation de l'église	47 142
2008	Porte Chalon Saint-Maixent	Restauration des extérieurs	343 627
2008	Château de Mauprévoir	Châtelet d'entrée Restauration façades et travaux intérieurs	109 480
2009	Eglise d'Ouzilly	Restauration du clocher Restauration façade ouest	189 295
2008	Château des Roches	Restauration façades du château	54 976
2010/2011	Logis Abbatial Nouaillé-Maupertuis	Restauration extérieure et intérieure	283 329
2010/2011	Centre Régional de Documentation Pédagogique Poitiers	Création et aménagement d'un espace culturel dans la chapelle	88 450
2012	Eglise de Scorbé Clairvaux	Protection provisoire de la nef et du clocher, couverture de l'abside	116 000
2012	Maison Descartes	Restauration intérieure des salles du rez-de- chaussée	74 000
2013	Eglise de Vicq sur Gartempe	Restauration du clocher et du chœur intérieur et extérieur	114 304
2014	Abbaye de St Savin	Restauration du transept et du chœur intérieur et extérieur	195 684



**NOTRE DAME LA GRANDE POITIERS**



**TEMPLE ST JEAN POITIERS**



**INTERIEUR EGLISE CHAUVIGNY**



**CHAPELLE DE LIGLET**



**EGLISE DE BLANZAY**



**EGLISE OUZILLY**